

Juiste Hartzorg Op de Juiste Plek

**nvvc**connect

# WELKOM

Wilt u zo vriendelijk zijn uw geluid uit te zetten



Dutch  
CardioVascular  
Alliance



ZonMw



Gefinancierd door  
Hartstichting



- Verstrekt subsidie binnen het programma Juiste Zorg op de Juiste Plek



- Medebeoordelaar van de subsidieaanvragen



- Biedt landelijke ondersteuning

# Planning

17.30 – 18.05 Format Implementatieplan

**Anja de Bruin**

Projectleider Juiste hartzorg op de juiste Plek

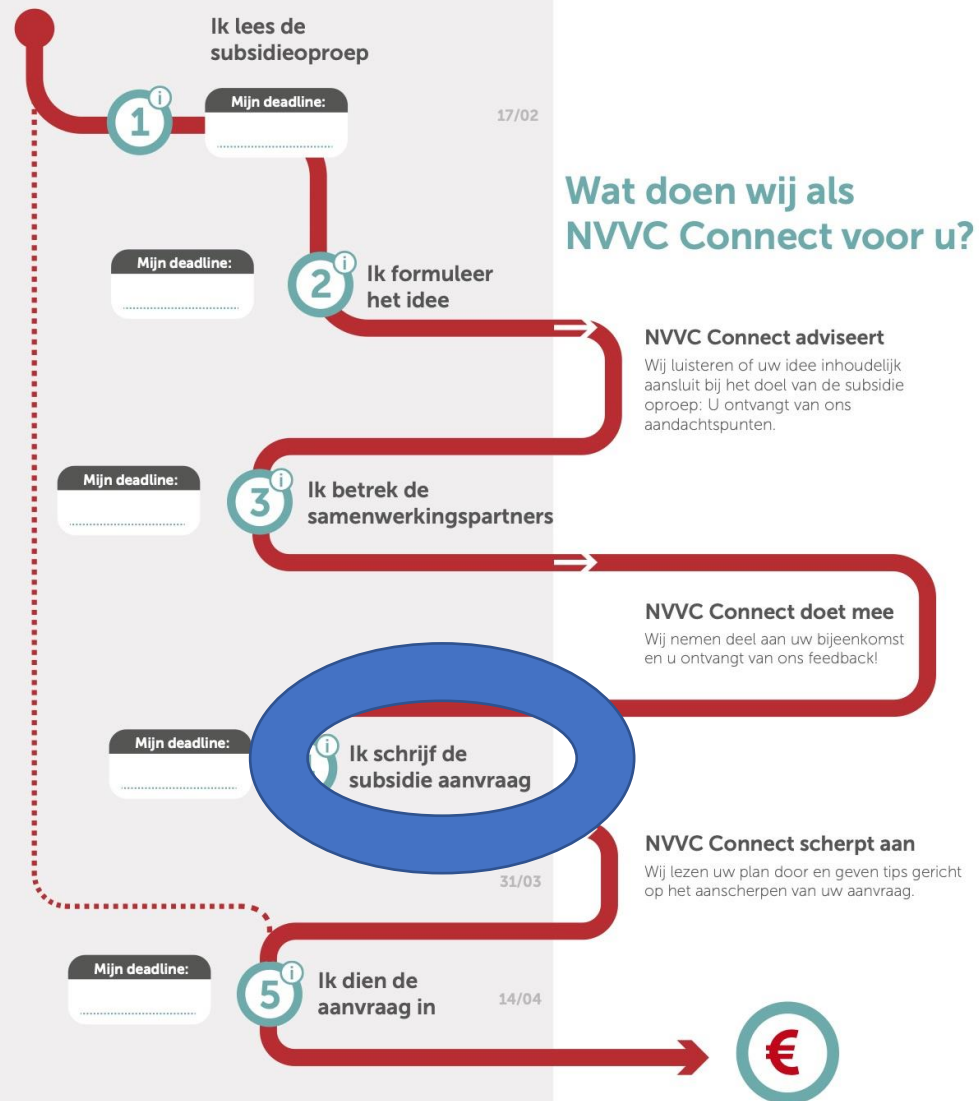
18:05 – 18.25 Patiënten participatie

**Sanne Ruigrok**

Beleidsadviseur Harteraad

18:25 – 18:30 Afsluiting

## Wat doe ik als aanvrager?



# U schrijft de subsidieaanvraag

U vult het aanvraagformulier in, hierin beschrijft u het regiobeeld en regiovisie

- U vindt het aanvraagformulier in het indiensysteem van ZonMw

U vult stapsgewijs het format implementatieplan van ZonMw in

- Het format implementatieplan vindt u op de website van ZonMw of [nvvcconnect.nl](http://nvvcconnect.nl),

U beschrijft het participeren van patiënten, hun rol is helder gedurende het gehele traject.

- 2,5% budget moet besteed worden aan patiënten participatie

U stelt een begroting op

- U draagt 25% in kind bij.

# 4 pijlers

---

1. Op basis van het regiobeeld is met alle samenwerkingspartners uit verschillende domeinen een gezamenlijke regiovisie opgesteld over wat men wil bereiken met het implementeren van de RTA. [AANVRAAGFORMULIER]

---

2. De subsidieaanvraag bevat een implementatieplan waarin staat beschreven hoe men de RTA gaat implementeren (zie ook pijler 3). Indien nodig kan de RTA worden geactualiseerd en/of doorontwikkeld tijdens het aangevraagde project. [FORMAT/AANVRAAGFORMULIER]

---

3. Gedurende de subsidieperiode gebruiken de Connect regio's een **Plan-Do-Check-Act** (PDCA) cyclus om de geactualiseerde en doorontwikkelde RTA te implementeren en de voortgang hiervan te monitoren en evalueren. [FORMAT]

---

4. **Actieve participatie** van patiënten is beschreven in de aanvraag. Hiermee wordt bedoeld dat patiënten meedenken of geraadpleegd worden, in samenspraak ideeën genereren, advies geven, toetsen/beoordelen, (co-)produceren en/of (mee)beslissen in alle fasen van de implementatie [FORMAT].

# FORMAT IMPLEMENTATIEPLAN

Waarom? Met wie? Wat? Wie doet wat? Hoe?

Hoe monitort u de voortgang van het proces?

Hoe en wanneer is de patiënt betrokken bij het proces?

# Format implementatieplan Onderdelen

- A. Wat is het doel? [5 vragen]**
- B. Wie zijn er betrokken? [5 vragen]**
- B. Wat wordt er verwacht van de verschillende betrokkenen?**
- C. Welke acties worden er ingezet (strategie kiezen)?**
- C. Wie is verantwoordelijk voor deze acties?**
- C. Wanneer vinden deze acties plaats + vorm patpart?**
- D. Hoe vindt monitoring & evaluatie plaats?**

*Verplicht om patiënten in een vroeg stadium actief te betrekken bij het implementeren van de RTA en dit ook als zodanig te beschrijven.*



## D. Monitoren en evalueren

Implementatie en de voortgang van de implementatie monitoren en evalueren

Plan	:	Plan van Aanpak in de tijd
Do	:	Stapsgewijs uitvoeren van het plan (to do list)
Check	:	Controleren of doelstellingen benaderd worden
		Regio specifiek indicatoren
		Procesindicatoren vanuit NVVC Connect
Act	:	Evt activiteiten aanpassen of toevoegen.

## D. Monitoren en evalueren

Implementatie en de voortgang van de implementatie monitoren en evalueren

Plan	:	Plan van Aanpak in de tijd
Do	:	Stapsgewijs uitvoeren van het plan (to do list)
Check	:	Controleren of doelstellingen benaderd worden
		Regio specifiek indicatoren
		Procesindicatoren vanuit NVVC Connect
Act	:	Evt activiteiten aanpassen of toevoegen.



# Wij luisteren en lezen graag met u mee

Anja de Bruin [connect@nvvc.nl](mailto:connect@nvvc.nl)

06 - 52442534

Annet Makkink [connect@nvvc.nl](mailto:connect@nvvc.nl)

06 - 52851129

Kijk op onze website [nvvcconnect.nl](http://nvvcconnect.nl) of meld u aan voor onze [LinkedIn groep](#)



# Nog 4 weken

1. Aanvraagformulier
2. Bijlagen:
  1. RTA
  2. Samenwerkingsovereenkomst
  3. Format implementatieplan
  4. Letter of Commitment
  5. Begroting