

### Inhoud

- [Dialoogsessie 12 maart: op weg naar structurele bekostiging van transmurale hartzorg](#)
- [De juiste cardiometabole zorg op de juiste plek](#)
- [Projectleidersbijeenkomst: leren van elkaar en samen vooruitkijken](#)
- [Meer grip op hartfalen? Ontdek het Hartfalenpaspoort](#)
- [Praktijkvoorbeelden in een nieuw jasje](#)
- [Afttrap in West-Friesland: inzicht in transmurale hartzorg](#)
- [Oproep scholing CVRM \(1e lijn\)](#)
- [Regiopagina Leiden uitgebreid met 'Hart voor Verbinden'](#)
- [Zet hartfalen op de kaart: meld je activiteit voor de Nationale Hartfalenweek aan](#)

### Dialoogsessie 12 maart: op weg naar structurele bekostiging van transmurale hartzorg

Transmurale hartzorg is bewezen effectief. In veel Connect-regio's is de afgelopen jaren met grote inzet gewerkt aan transmurale zorg in de regio voor onder meer boezemfibrilleren en hartfalen. Tegelijkertijd blijft één knelpunt nadrukkelijk in beeld: voor verdere opschaling van transmurale samenwerking is passende bekostiging nodig. Tegen die achtergrond organiseerden NVVC Connect en de Hartstichting op donderdag 12 maart een dialoogsessie over De Juiste Hartzorg op de Juiste Plek. Samen met vertegenwoordigers uit de eerste en tweede lijn, zorgverzekeraars, NZa, VWS, ZonMw en het Zorginstituut verkenden we wat nodig is om transmurale hartzorg en regionale netwerkondersteuning duurzaam te versterken.



Collega's Jan van Ramshorst, Bas van der Hoeven en Eric Wierda deelden, samen met Jacqueline Berends (LHV), mooie voorbeelden van regionale samenwerking. De resultaten uit de Connect-regio's laten zien dat transmurale hartzorg kan bijdragen aan betere kwaliteit van leven voor patiënten, werkplezier en zorgt voor substantiële besparingen in zorgkosten. Tegelijkertijd bleek ook dat de stap van tijdelijke financiering naar structurele en passende bekostiging nog niet in zicht is. NVVC Connect en de Hartstichting blijven zich daarom - samen met relevante partijen - inzetten om deze vorm van passende hartzorg verder te brengen.

Wij danken Rebecca Schouten, Peter de Lange en Veroni van Es (Hartstichting) voor deze belangrijke samenwerking.

### De juiste cardiometabole zorg op de juiste plek

Connect heeft een SKMS-projectaanvraag toegekend gekregen waarin wij, samen met de internisten (NIV), huisartsen (LHV, InEen, HartVaathAG, NHG) en patiënten (Hartstichting) een bredere weg inslaan: van aandoeningsgerichte zorg naar de organisatie van zorg voor de cardiometabole patiënt (hartfalen, chronisch coronair syndroom, atriumfibrilleren, diabetes, hypertensie, chronische nierschade, obesitas en dyslipidemie).

Cardiovasculaire metabole aandoeningen komen vaak gezamenlijk voor en hebben gemeenschappelijke risicofactoren. Toch worden deze aandoeningen veelal niet in samenhang behandeld en ontbreekt een integraal behandelplan. Een integrale en toekomstbestendige aanpak, gedragen door alle betrokken partijen, is essentieel om het toenemend aantal patiënten én knelpunten rondom overbelasting in de 1e lijn, werkplezier en bekostiging van zorg aan te pakken.

In dit project werken we toe naar een Landelijke Transmurale Afspraak Cardiometabole Zorg (LTA), waarin de verschillende richtlijnen inhoudelijk en op organisatieniveau worden gecombineerd. Ook wordt een budgetimpactanalyse uitgevoerd om de financiële en personele gevolgen van het anders inrichten van de zorg te duiden. In dit project werken we graag samen met regio's die ook bezig zijn met cardiometabole samenwerking. Meer weten? Neem contact op met Cathelijn de Vries: [cdevries@nvvc.nl](mailto:cdevries@nvvc.nl)

### Projectleidersbijeenkomst: leren van elkaar en samen vooruitkijknnect regio's

Op 10 maart kwamen Connect-regio's samen in het Holland Heart House voor een inspirerende projectleidersbijeenkomst. Centraal stond het delen van ervaringen, het ophalen van lessen uit de regio en het met elkaar in gesprek gaan over de toekomst van transmurale samenwerking. Regio's gaven inzicht in de zorgprogramma's en projecten waar zij momenteel op inzetten, zoals Hart voor Elkaar (Assen/Drenthe), Chronische Zorg op Maat (Rotterdam-Rijnmond) en Atriumfibrilleren in Beeld (Eemland). Ook het Zorginstituut Nederland deelde inzichten uit actieonderzoek naar regionale netwerken in de cardiovasculaire zorg. De bijeenkomst bood volop ruimte voor interactie tussen regio's. Juist die uitwisseling van ervaringen, herkenning in elkaars uitdagingen en het delen van ideeën maken deze bijeenkomsten waardevol. Zo blijven we samen bouwen aan sterke regionale netwerken en duurzame transmurale samenwerking. NVVC Connect kijkt terug op een waardevolle middag en blijft deze verbinding ook de komende tijd graag faciliteren.

### Meer grip op hartfalen? Ontdek het Hartfalenpaspoort

Sinds de zomer van 2025 loopt in regio Mijnstreek een succesvolle pilot met [het Hartfalenpaspoort](#). Op basis van de ervaringen van patiënten en zorgverleners heeft NVVC Connect samen met de regio een vernieuwde versie ontwikkeld, die ook eenvoudig inzetbaar is in andere regio's.

Het Hartfalenpaspoort helpt patiënten meer grip te krijgen op hun hartfalen, ondersteunt de communicatie met zorgverleners, bevordert therapietrouw en het optimaal optitreren van hartfalenmedicatie. Het maakt voor patiënt, naasten en zorgverleners bovendien inzichtelijk welke behandeling is afgesproken en dat hartfalenmedicatie niet zomaar gestopt of aangepast mag worden zonder overleg met medisch specialist.



Wil je meer horen over de ervaringen uit regio Mijnstreek? Kom dan naar Themasessie 5: Verpleegkundig specialisten en physician assistants op vrijdag 18 april tijdens het NVVC Congres. Benieuwd wat het Hartfalenpaspoort voor jouw regio kan betekenen? Neem gerust contact op via [connect@nvvc.nl](mailto:connect@nvvc.nl)

### Praktijkvoorbeelden in een nieuw jasje

Op zoek naar inspiratie voor regionale samenwerking in de hartzorg? Onze [praktijkvoorbeeldenpagina](#) is vernieuwd en helpt je sneller en gericht op weg. Met meer overzicht, slimmere filtermogelijkheden en een gebruiksvriendelijke indeling vind je eenvoudig voorbeelden van samenwerking, organisatie en verbeterinitiatieven uit andere regio's. Zo wordt het makkelijker om te ontdekken welke aanpakken elders al in de praktijk werken. Neem dus vooral een kijkje op de pagina. Heb je zelf een praktijkvoorbeeld dat interessant is voor andere regio's? Deel het dan vooral.



### Afttrap in West-Friesland: inzicht in transmurale hartzorg

Binnen NVVC Connect is het SKMS-project Patiënt Reported Monitoring (PRM) gestart om de implementatie van regionale transmurale afspraken voor patiënten met atriumfibrilleren (AF) en hartfalen (HF) zorgvuldig te evalueren. Met dit project bouwen we verder aan het onderbouwen van de meerwaarde van transmurale samenwerking: niet alleen vanuit het perspectief van zorgverleners, maar juist ook vanuit de ervaringen van patiënten zelf. Door systematisch inzicht te verzamelen in kwaliteit van zorg, samenwerking tussen huisarts en cardioloog en de ervaren gezondheid, ontstaat een stevige basis om te laten zien dat zorg op de juiste plek ook daadwerkelijk bijdraagt aan

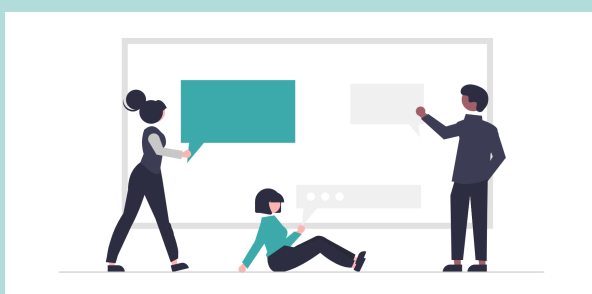
passende, toegankelijke en doelmatige hartzorg.

Een mooie eerste stap is inmiddels gezet in regio West-Friesland, waar het project als eerste van start is gegaan en de eerste patiënten al zijn geïncubeerd. Daarmee komt deze gezamenlijke ambitie nu ook zichtbaar tot leven in de praktijk. Het is een veelbelovende start van een traject waarin we samen verder werken aan het aantonen én versterken van de waarde van transmurale samenwerking voor patiënten met AF en HF.



### Gezocht: huisarts en POH voor ontwikkeling CVRM-scholing

Binnenkort start NVVC Connect met de ontwikkeling van scholingsmateriaal ter ondersteuning van de implementatie van de multidisciplinaire richtlijn CVRM. Dit doen wij onder andere in samenwerking met de NVVC Werkgroep Cardiovasculaire Preventie en Hartrevalidatie. Voor de ontwikkeling van dit scholingsmateriaal zijn wij op zoek naar een enthousiaste (kader)huisarts en praktijkondersteuner die willen meedenken over de inhoud en opzet. Ben of ken jij de juiste persoon, of wil je meer informatie? Stuur dan een e-mail naar [connect@nvvc.nl](mailto:connect@nvvc.nl).



### Regiopagina Leiden uitgebreid met 'Hart voor Verbinden'

De regiopagina van [regio Leiden](#) is uitgebreid met het project Hart voor Verbinden en de bijbehorende praktijkvoorbeelden. Dit project richtte zich op het verbeteren van zorg voor patiënten met cardiometabole aandoeningen, met speciale aandacht voor begrijpelijke communicatie en het versterken van eigen regie. Op de pagina vind je meer informatie over de interventies die binnen dit project zijn toegepast, zoals de terugvraagmethode, begrijpelijke etiketten en The Box voor thuismetingen en leefstijlondersteuning. Laat je inspireren door deze concrete aanpakken uit de praktijk!



### Zet hartfalen op de kaart: meld je activiteit voor de Nationale Hartfalenweek aan

Tijdens de [Nationale Hartfalenweek](#) van 20 tot en met 26 april worden in heel Nederland activiteiten georganiseerd om aandacht te vragen voor het eerder herkennen van hartfalen. Ook in veel Connect-regio's vinden activiteiten plaats, waaronder een hartfalencafé voor patiënten en naasten in regio Twente, een zoutarme proeverij in regio West-Friesland en een scholing voor verzorgenden in regio Leiden. Organiseert jouw ziekenhuis of zorggroep ook een activiteit tijdens de Nationale Hartfalenweek? Laat het weten en zorg dat jullie initiatief wordt opgenomen in het overzicht via [deltaplanhartfalen@dcvalliance.nl](mailto:deltaplanhartfalen@dcvalliance.nl).

T: 030 234 50 00 @: [connect@nvvc.nl](mailto:connect@nvvc.nl)

NVVCconnect.nl



LinkedIn